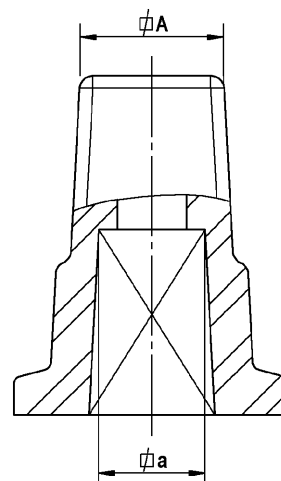
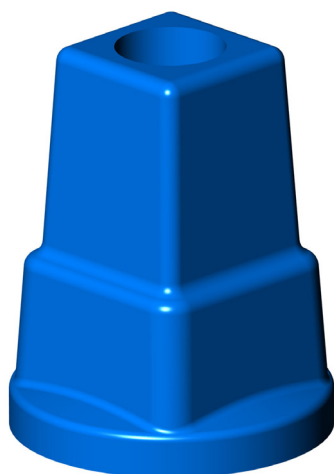


DADO PARA VÁLVULA DE CUNHA ELÁSTICA

STEM CAP FOR GATE VALVE



DN	código/code	$\varnothing A$	$\varnothing a$	peso weight (kg)
20-3/4" / 25-1" / 32-1 1/4" 40 -1 1/2" / 50-2"	10707371	27	13	0.2
40/50/63	10707360	27	14	0.2
60/65/75/80/90	10707361	27	17	0.2
100/110/125/140/150/160	10707362	27	19	0.2
200	10707363	27	24	0.6
250/300/315	10707364	27	27	0.6
350/400/450/500	10707369	27	32	1.0

Para outras dimensões consulte os nossos Serviços técnicos

Consult our technical Services for other dimension.

componente	material	component	material	norma	standard
dado	ferro fundido dúctil (EN-GJS-500)	stem cap	ductile iron (EN-GJS-500)	DIN EN 1563	
revestimento	tinta epóxica potável RESICOAT 9000 R4 BLUE aplicada electrostaticamente com espessura $\geq 250 \mu\text{m}$	coating	epoxy paint potable RESICOAT 9000 R4 BLUE applied electrostatically with thickness $\geq 250 \mu\text{m}$	DIN 30677	



Homologações - Homologation

Revestimento - Coating

- INETI (Portugal)
- KIWA (Holanda - Netherlands)
- WRAS (Reino Unido - United Kingdom)
- CARSO (França-France)
- HYGIENE Institut Ruhrgebiets (Alemanha - Germany)

Sendo um dos principais objectivos da nossa empresa o desenvolvimento e aperfeiçoamento dos nossos produtos, reservamo-nos no direito de fornecer quaisquer outros que possam diferir ligeiramente dos descritos e ilustrados nesta publicação.

Being one of our aims a constant development of our products, the characteristics of described material may be altered without prior warning.

